

# INFOLETTRE n°22

septembre 2023



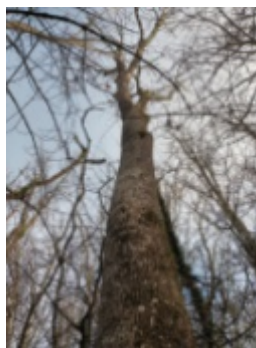
**FORÊTS  
ALTERNATIVES  
DU JURA**

## EDITO

Les arbres ont soif, chaud et sont de plus en plus malades. En cette fin Août, la forêt a déjà pris des couleurs d'automne à certains endroits et les feuilles sèches commencent à tomber.

Avec l'arrivée de l'automne, c'est aussi le retour prévu de divers événements où des représentants de FAJ de bonne volonté pourront y tenir un stand afin d'échanger avec des publics variés pour faire connaître notre association et voir comment rassembler pour mieux agir.

## PROCHAINE SORTIE: 16.09.2023



**Samedi matin**

**16.09.2023**

**à Courbouzon**

**Thème de la sortie : Choix d'arbres pour du bois d'oeuvre.**

Après une rapide reconnaissance des essences présentes sur la parcelle, l'objectif est de sélectionner un certain nombre d'arbres pour du bois d'oeuvre selon plusieurs critères : état sanitaire, utilisation du bois, conditions d'abattage, de débardage, sciage, séchage, conséquence sur l'évolution du peuplement. Les forestiers expérimentés seront les bienvenus pour éclaircir ces choix.

## FORUM DES ASSOCIATIONS

Le **forum des associations** à Lons le Saunier c'est déjà ce **Dimanche 03 septembre de 10h à 18h au Parc des Bains.**

Pour tous nos adhérents ou sympathisants, cette information est importante car c'est l'occasion de se retrouver et mieux, de participer pour tenir le stand de FAJ, (le temps que vous pourrez). On compte sur vous ! Alors à bientôt !



## COMPTE RENDU SORTIE DU 22.07.23 à Reithouse

### HISTOIRE DES FORÊTS

Depuis la dernière période glaciaire il y a environ 10 000 ans, le paysage forestier européen est en partie façonné en fonction des besoins des sociétés humaines en perpétuelle évolution (période romaine, moyen âge, renaissance, révolution, contemporain). Un décalage est alors observé entre les besoins d'essences d'arbres favorisés (en régénération naturelle ou plantés) et l'utilisation qu'on en fait avec les techniques et modes de l'époque où ils sont exploités (ex : chênaies pour la marine planifiées à 150-200 ans alors qu'on ne construit quasi plus de bateau en bois lorsqu'ils arrivent à maturité). **De plus les déséquilibres induits**



**par les activités humaines (changement climatique, importation fortuite de parasites, plantations d'essences hors de leur aire naturelle) ne permettent pas à certaines essences d'arriver à terme sans dépérir (Epicéa, frênes, ormes etc.).**

**Actuellement la forêt dépérit et il est difficile d'anticiper les essences à favoriser, celles qui pourront résister et répondre aux besoins des sociétés à venir.**

**Il semble que favoriser la diversité tant en espèces qu'en âges permet une meilleure résilience des écosystèmes forestiers** ce qui peut être en contradiction avec l'injonction à planter des arbres... Tout est une question de mesure.

Lors de cette sortie, nous avons également pu observer au milieu d'un pâturage, ce qu'il reste d'un des plus vieux poiriers sauvages de France. Le respect traditionnel de quelques grands arbres et les rejets de souches ont permis à certaines essences et à la biodiversité en général de se perpétuer jusqu'à nous, de traverser les périodes où la forêt était ruinée. Ils nous relient à un passé immémorial.

Pour plus de détails, le compte rendu complet [ici](#).

## COMPTE RENDU SORTIE DU 05.08.23 à Etival

### VERGER ET HAIE

La sortie proposée par Eric WOLFF a été l'occasion de découvrir une approche des arbres hors forêt. De la friche au verger en passant par la haie, nous avons pu découvrir la grande diversité des arbres fruitiers, leur histoire et le rôle des hommes dans leur découverte, leur évolution et leur



production fruitière. La technique de la greffe souligne les liens existants entre les ligneux sauvages et ceux qui produisent les fruits que l'on retrouve sur les étals de nos commerçants. **Aimer les arbres se traduit parfois par des coups de canif. Les greffes, ces gestes chirurgicaux les transforment en chimères résistantes aux maladies et aux climats incertains. Cela passe surtout par de longues observations et une très grande connaissance de leurs caractéristiques physiologiques.**

De la prairie au verger, de la friche à l'arboretum, du murger à la haie, c'est tout le paysage de nos campagnes qui a été observé de près, c'est notre vision des arbres et notre rôle dans les écosystèmes naturels qui a été indirectement questionné. De l'arbre devant la maison à ceux des forêts, il n'y a pas d'attentions inutiles ! [Pour plus de détails, le compte rendu complet ici.](#)