



**FORÊTS
ALTER
NATIVES
DU JURA**

INFOLETTRE n°18

Octobre/Novembre 2022

Edito : à propos de l'émission « Aux arbres citoyens »

En 145 mn (!) d'importants fonds ont été mobilisés pour soutenir de futurs projets forestiers et citoyens gérés par FNE. Et si F.A.J. avait des projets à proposer ?



C'était mardi 8 nov 2022 sur France 2. Cherchez le podcast, l'émission vaut l'écoute ; elle a créé un élan médiatique sur l'urgence de préserver "intelligemment" les forêts, sa biodiversité, tout en dénonçant des trafics, les coupes rases-replantation, présentés par des témoins choisis (comme Lulu, la Présidente du Grpt forestier de la Sauvegarde des feuillus du Morvan, Elise Lucet, Francis Hallé).

Prochaine sortie : Samedi 10 déc.2022

Thème : régénération naturelle et état des lieux de la biodiversité rencontrée sur une pessière scolytée, propriété de FAJ.

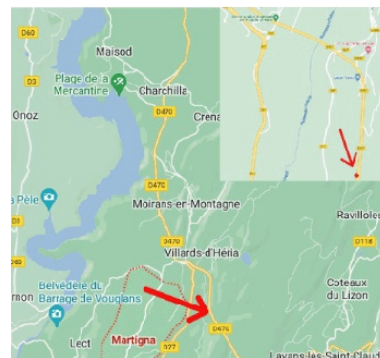
La superposition de différentes sorties (prosylva, etc) n'ont pas permis de sortie sur ce mois de novembre. D'où la prochaine sortie fléchée sur décembre.

Nous sommes attendus par Willy SCHOEPPS (06 52 81 33 17)

à 9h30, le long de la départementale 470, en direction de Lavans-les-St-Claude.

RV pour covoiturage : coordination Christine (07 88 31 20 66)

- Lons-le-Saunier, parking derrière la gare à 8h 15
- Moirans, parking de la via ferrata vers 9h



Actualités du Collectif Citoyen de l'Energie du Plateau de Balerne

SAUVONS LES FORETS de Loulle et Mont-sur-Monnet d'un projet photovoltaïque dévastateur de déforestation de 122 HECTARES ! Le collectif lance un appel à mobilisation pour faire connaître le projet écocidaire, via un tract à afficher sur vos vitres de voiture, vos fenêtres, votre boîte à lettre, vos vitrines commerciales...

Ce n'est pas en détruisant une énergie verte pour la remplacer par une énergie moins verte que nous sauverons la planète ...

Vous pouvez télécharger ce tract en scannant ce QR Code
ou en allant sur le site de FAJ

Autres contacts : ccep@gmail.com ou leur compte facebook
« Collectif Citoyen de l'Energie du Plateau de Balerne »

Forêts Alternatives du Jura - 2, rue de Pavigny Centre Social 39000 Lons-le-Saunier - contact@foretsalternativesjura.fr

Pour adhérer à l'association : <https://www.foretsalternativesjura.fr/agir/adherer/>

Compte rendu de la sortie du 22 octobre 2022 entre Clairvaux-les-Lacs et Chatel de Joux

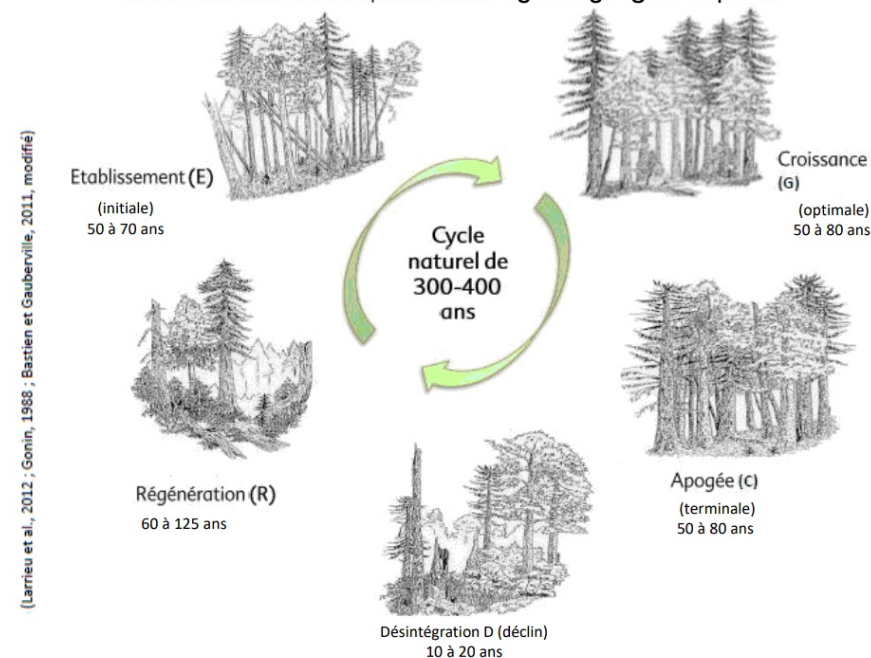
Nous avons été accueillis par Monsieur Jean-Daniel Romand, gestionnaire avec son frère (Jean-Marc) des 1 000 ha du groupement forestier familial des 40 descendants d'Henri Jobez de Siam. Dans cette forêt leur père et leur grand père appliquaient déjà la méthode dite du « contrôle » d'A. GURNAUD.

Une méthode qui a fortement influencé les sylviculteurs suisses et qui a été popularisée aussi en Belgique, en Allemagne et plus timidement en France. (Nul n'est prophète dans son pays). Dans la méthode du contrôle, un comptage pour inventaire détaillé est réalisé avant chaque martelage. Il consiste à relever les circonférences de chaque arbre, à les "coder" par des traits à la griffe sur l'arbre avant le passage en coupe.

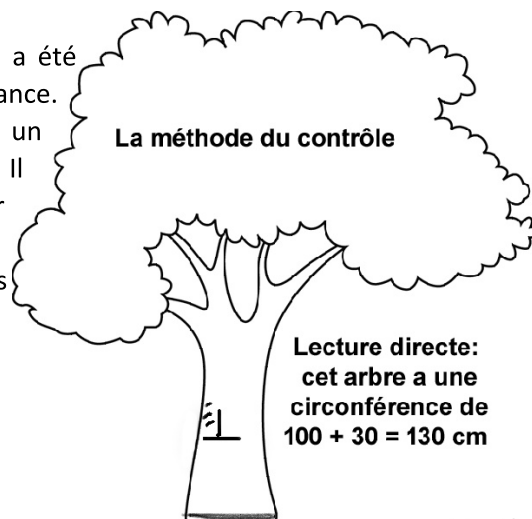
Ceci permet d'évaluer au plus juste une production et d'orienter les



Une vieille forêt a une structure spatiale complexe liée à la présence de l'ensemble des 5 phases du cycle sylvigénétique ...



Lire plus, compte rendu détaillé sur le site de FAJ, espace adhérents



prélèvements souhaitables par essence et classes de diamètres.

Plus globalement nous avons découvert la sylviculture de la futaie dite aujourd'hui « à **couvert continu** », traduction de l'anglais pour ce que nous appelons encore parfois la **futaie jardinée** ou la **futaie irrégulière**.

La futaie à « couvert continu » a notamment pour objectif **d'éviter d'atteindre le stade de la désintégration** en récoltant les gros bois avant leur stade du dépérissement et de réduire la production forestière de petits bois, en maintenant une proportion de semis et de perches dans une proportion optimale pour obtenir un renouvellement permanent...

